

**SCENARI DI PERICOLOSITA' SISMICA LOCALE**

**Amplificazioni topografiche**

- Z4a - Zona di fondovalle con presenza di depositi alluvionali e/o fluvio-glaciali granulari e/o coesivi
- Z4c - Zona morenica con presenza di depositi granulari e/o coesivi
- Z4d - Zona con presenza di argille residue e terre rosse di origine eluvio-colluviale

**FATTIBILITA' GEOLOGICA**

**2** **Classe 2 Fattibilità con modeste limitazioni**  
 In questa classe ricadono le aree in cui sono state rilevate puntuali o ridotte condizioni limitative alla modifica delle destinazioni d'uso dei terreni, per superare le quali si rende necessario realizzare approfondimenti di carattere geologico-tecnico o idrogeologico finalizzati alla realizzazione di eventuali opere di sistemazione o bonifica, le quali non dovranno incidere negativamente sulle aree limitrofe.

**3** **Classe 3 Fattibilità con consistenti limitazioni**  
 La classe comprende le zone nelle quali sono state riscontrate consistenti limitazioni alla modifica delle destinazioni d'uso dei terreni per l'entità e la natura dei rischi individuati nell'area di studio o nell'immediato intorno. L'utilizzo di queste zone sarà pertanto subordinato alla realizzazione di supplementi di indagine per acquisire una maggiore conoscenza geologico-tecnica dell'area e del suo intorno, mediante campagne geognostiche, prove in situ e di laboratorio, nonché mediante studi tematici specifici di varia natura (idrogeologici, idraulici, ambientali, pedogenetici, ecc.). Ciò dovrà consentire di precisare le idonee destinazioni d'uso, le volumetrie ammissibili, le tipologie costruttive più opportune, nonché le opere di sistemazione e bonifica. Per l'edificato esistente dovranno essere fornite indicazioni in merito alle indagini da eseguire per la progettazione e realizzazione delle opere di difesa, sistemazione idrogeologica e degli eventuali interventi di mitigazione degli effetti negativi indotti dall'edificato.

- 3a** Aree con terreni di copertura a granulometria fine su pendii acclivi
- 3b** Aree soggette ad esondazione del F. Lambro
- 3c** Aree caratterizzate da terreni superficiali limoso-argillosi con scadenti qualità geotecniche
- 3d** Aree soggette a ristagni idrici superficiali
- 3e** Area interessata da attività estrattiva superficiale

**4** **Classe 4 Fattibilità con gravi limitazioni**  
 L'alto rischio comporta gravi limitazioni per la modifica delle destinazioni d'uso delle particelle. Dovrà essere esclusa qualsiasi nuova edificazione, se non opere tese al consolidamento o alla sistemazione idrogeologica per la messa in sicurezza dei luoghi.

Confine comunale



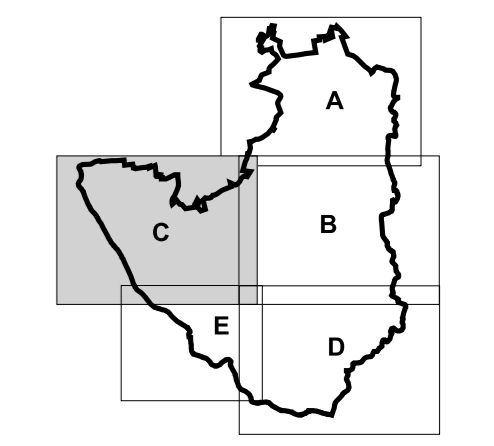
**COMUNE DI TRIUGGIO**  
 Via Vittorio Veneto 15  
 20050 TRIUGGIO (MI)

**COMPONENTE GEOLOGICA, IDROGEOLOGICA E SISMICA DEL PIANO DI GOVERNO DEL TERRITORIO**

in attuazione della L.R. n. 12 del 11/03/2005  
 Aggiornamento ai sensi della D.G.R. n.8/7274 del 28/05/2008

**Tav. n° 2c**  
**CARTA DELLA FATTIBILITA' GEOLOGICA**

Scala: 1:2.000



Redatto: dott. Sergio LOCCHI  
 in collaborazione con:  
 dott. Vittorio BUSCAGLIA  
 dott. Domenico SCINETTI

Novembre 2011